

FICHE TECHNIQUE

Préambule : L'espace scénique est de 12 m d'ouverture sur 10m de profondeur sachant que selon la possibilité du lieu le public peut se placer de chaque côtés du plateau, celui-ci étant au ras du sol recouvert d'une moquette noire apportée par la Cie. Les projecteurs seront disposés latéralement le plus loin possible de l'espace de jeu.

La régie est située derrière le public ; les consoles son et lumière devant être très proche (1 régisseur).

Ce spectacle demande une salle relativement chauffée.

LUMIERE :

14 découpes 614

4 PAR CP62 ou CP88

2 Horiziodes 1Kw

4Horiziodes 500w

2 mini découpes (apportée par la Cie)

6 Pieds Ht180/200 (pouvant supporter le poids d'une découpe + 1 horiziode ou PAR

Eventuellement 6 barres de couplage

8 platines de sol (pour découpe)

Alimentation électrique 64 A triphasé

Bloc de puissance -18 x 2Kw

1 console 24 circuits programmable

Rallonges secteur et multipaires

4 Filtres Lee Filter 181 format PAR

SON : le système sera égalisé si nécessaire

Alimentation électrique 16A mono

4 Enceintes 1Kw (type nexo ps15)

2 Sub

1 console mini 6 entrées

1 platine cd programmable

La Cie apporte le ou les micros nécessaires

DIVERS :

1 arrivée d'eau à moins de 20m du plateau, robinet en 15x21 ou 20x27

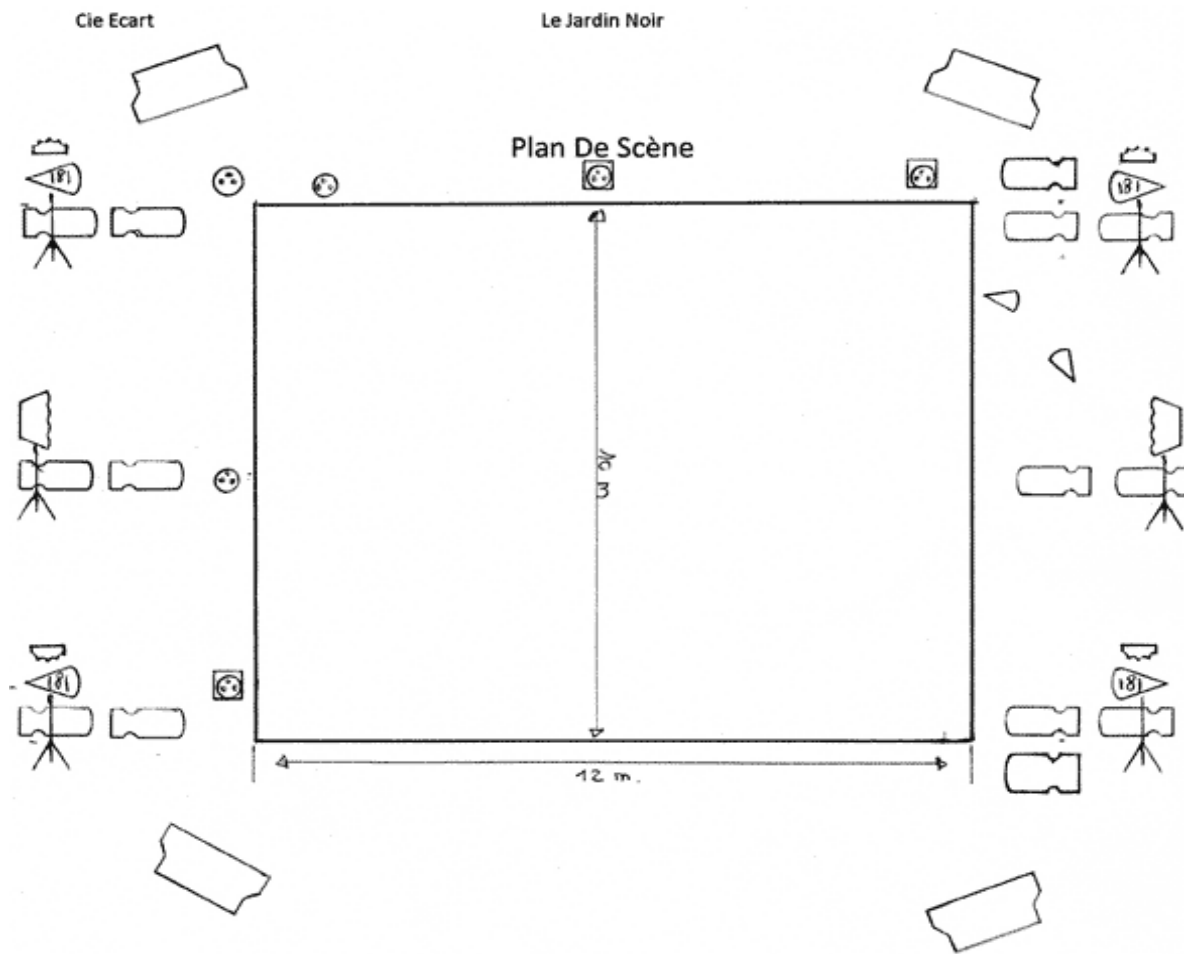
CONTACT :


En cas de souci ou pour de simples renseignements merci de me contacter au :


Régisseur : bruno Fradet 06 19 41 54 64


Ou bruno.fradet@club-internet.fr


PLAN :





Découpe 614 1 Kw 

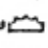
Pied Ht 180/200 


PAR CP 62 ou CP 88 1 Kw(220v) 

Prise 220v (direct) 

Horizide 1Kw 

Prise 220v (sur grada) 

Horizide 500w 

Mini Déc 

Enceinte son 